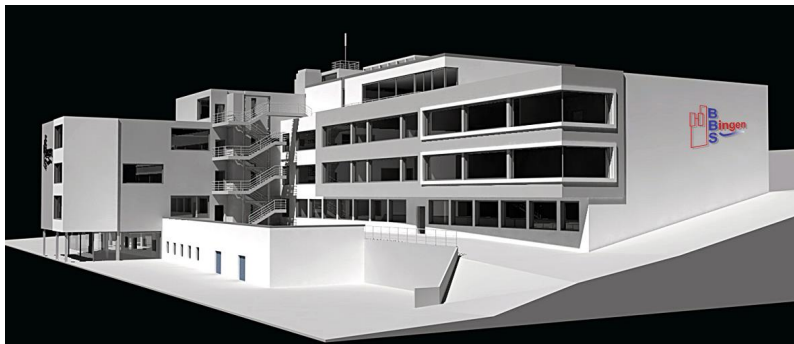


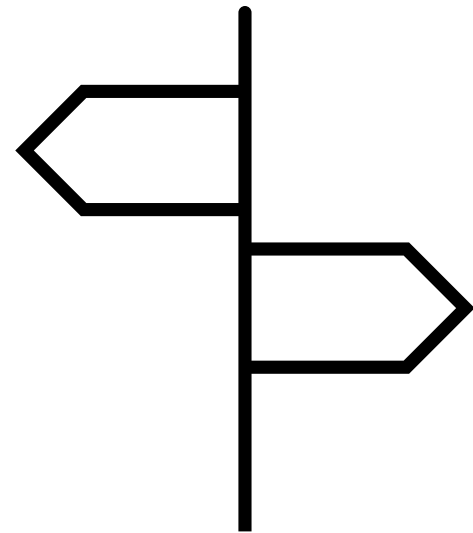
# Höhere Berufsfachschule Wirtschaft



- Herzlich willkommen zum HBFW Informationsabend
- 13.11.2023,  
18:00 Uhr
- Gleich geht es los!

# Wir informieren und beraten Sie gerne

- Thomas Walter
  - Abteilungsleiter HBFW,  
Mitglied der Schulleitung
- Andreas Lübbers
  - Klassenleiter der HBFW



# Was ist die BBS Bingen?

Wir sind Kompetenzzentrum für traditionelle und neue Berufe:

- Automatenfachleute
- Berufskraftfahrer/-innen
- Fachkräfte für Lagerlogistik und Fachlageristen/-innen
- Industriekaufleute mit und ohne Studium
- Kaufleute für Büromanagement
- Kaufleute für Groß- und Außenhandelsmanagement
- Kaufleute für Spedition und Logistikdienstleistung
- Kaufleute im Einzelhandel und Verkäufer/-innen



# Was bietet die BBS Bingen an?

Wir bieten an:

Höherqualifizierungen zur Verbesserung der beruflichen und persönlichen Erfolgchancen

- Berufsfachschule I und II (BF1/2W und BF1/2IM)  
Ziel: mittlere Reife
- **Höhere Berufsfachschule Wirtschaft**  
**Ziele: ein erster Berufsabschluss und Fach-Abitur**
- Duale Berufsoberschule zum Erwerb des Fachabiturs nach abgeschlossener Ausbildung
- Fachschule Wirtschaft als berufliche Weiterbildung

# Was streben wir an der BBS Bingen an?

- die Stärkung der Persönlichkeit
- die Vorbereitung auf ein lebenslanges Lernen
- Freude am selbstständigen Lernen
- die Fähigkeit zur Zusammenarbeit mit anderen
- das Bekenntnis zu Leistung und Leistungsbereitschaft



# Was ist die Höhere Berufsfachschule?

## Höher- qualifizierung

- Berufsübergreifende Kompetenzen
- Studierfähigkeit



## Berufs- qualifizierung

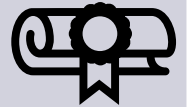
- Berufsbezogene Kompetenzen
- Berufliche Handlungsfähigkeit



# Welche Abschlüsse kann ich erwerben?

Fachhoch-  
schulreife  
(Fachabitur)

- weitere 3 Monate  
Praktikum oder
- Abschluss einer dualen  
Ausbildung



Staatlich  
geprüfter  
kaufmännischer  
Assistent



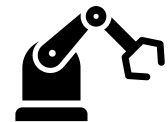
# Worauf bereitet die HBF **Wirtschaft** vor?

## **Breite kaufmännische Grundbildung**



- Vorbereitung auf die berufliche Zukunft in

- Industrieunternehmen aller Branchen
- Dienstleistungsunternehmen
- Einzelhandels-, Groß- und Außenhandelsunternehmen



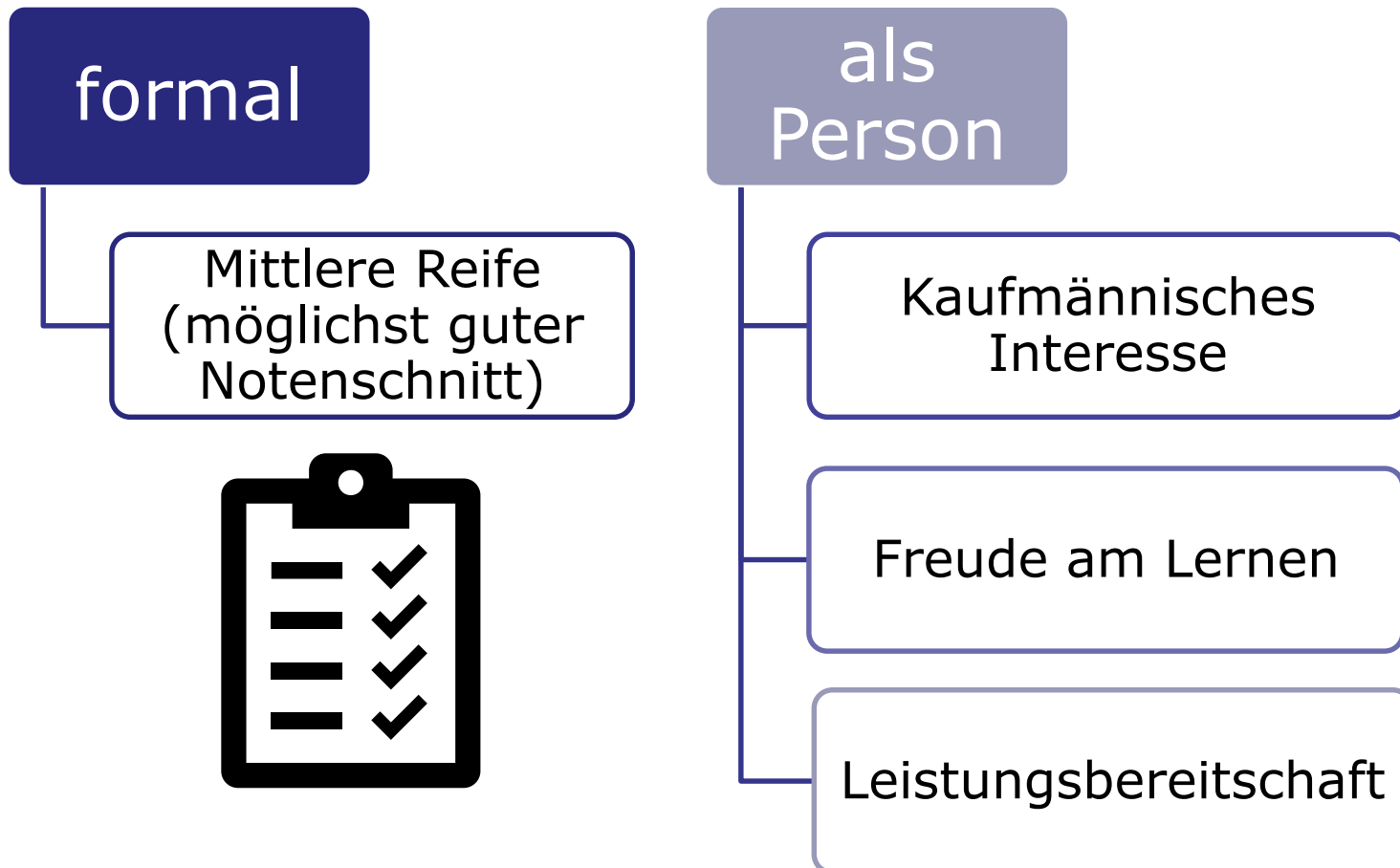
- Sachbearbeitung in

- Beschaffung, Marketing und Absatz
- Finanz- und Rechnungswesen
- Personalwesen
- Informationsverarbeitung





# Welche Voraussetzungen bringe ich mit?



# Welchen Unterricht bieten wir an?

## Stundentafel HBFW (40 Stunden entsprechen 1 Wochenstunde)

Unterrichtsfächer	Stunden gesamt	Wochenstunden
Berufsbezogener Unterricht		
➤ Fachrichtungsbezogener Unterricht	1.040	26
➤ Standortspezifischer Unterricht	320	8
Selbstgesteuertes Lernen	80	2
MINT im Beruf	80	2
Gesundheitserziehung/Sport	80	2
Religion oder Ethik	160	4
<b>Sozialkunde/Wirtschaftslehre (FHR)</b>	160	4
<b>Deutsch/Kommunikation (FHR)</b>	120	3
<b>Englisch (FHR)</b>	160	4
<b>Mathematik (FHR)</b>	160	4
<b>Physik (FHR)</b>	80	2

# Fachrichtungsbezogener Unterricht

Lernfeld	Inhalte	WS
1	Im Beruf orientieren (Grundlagen der Ausbildung)	2
2	Multifunktionale Arbeitsplätze effizient organisieren	4
3	Aufträge kundenorientiert bearbeiten	4
4	Werteströme erfassen und beurteilen (Rechnungswesen I)	3
5	Beschaffungs- und Lagerhaltungsprozesse digital organisieren	4
6	Innovative Marketingkonzepte entwickeln und umsetzen	3
7	Wertschöpfungsprozesse analysieren und beurteilen (Rechnungswesen II)	3
8	Finanzierungsalternativen bewerten	1
9	Personalwirtschaftliche Prozesse gestalten	2
	<b>Summe</b>	<b>26</b>

# Standortspezifischer Unterricht

Lernfeld	Inhalte	WS
1	Arbeits- und Präsentationstechniken anwenden	2
2	Kaufmännische Problemstellungen rechnerisch lösen	2
3	ERP-Software im betrieblichen Kontext nutzen	2
4	Projekte definieren, planen, durchführen, steuern und kontrollieren	2
	<b>Summe</b>	<b>8</b>



# Wie ist die BBS Bingen ausgestattet?

- 350 PC und Notebooks in Klassen- und EDV-Räumen
- Smartboards
- AppleTV
- Schulweites WLAN
- DSL-Breitbandanbindung
- Standardsoftware (z. B. MS Office)
- Spezialsoftware (z. B. MS Navision)
- Lernplattformen: moodle, Teams und Schulcampus RLP



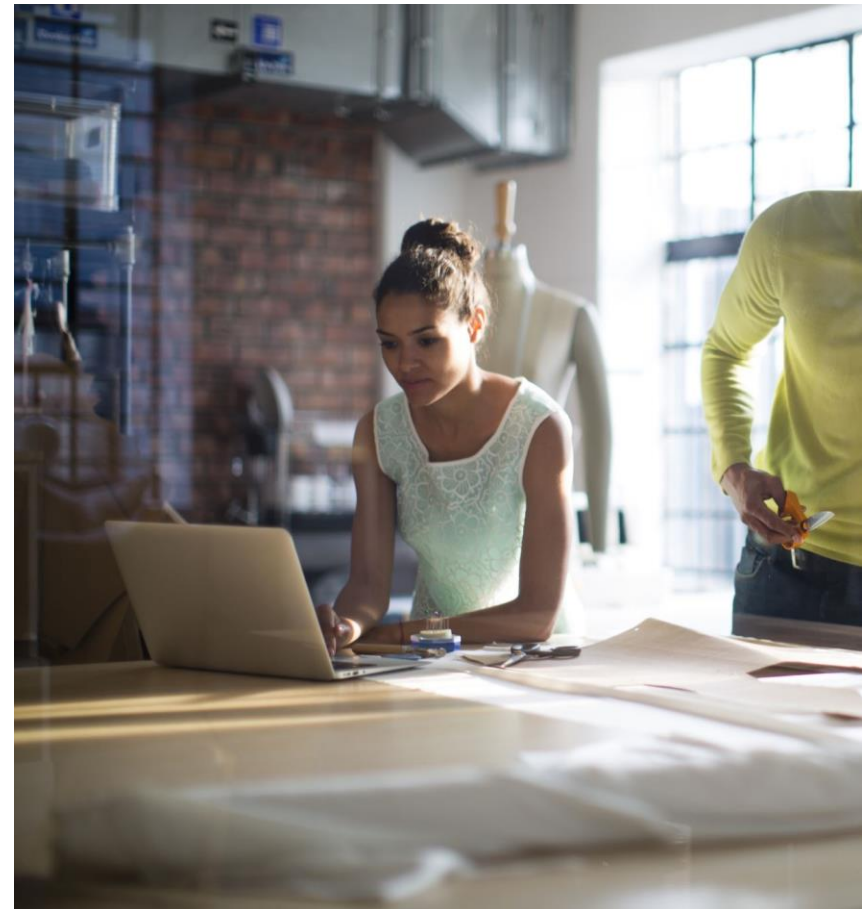
# Wann findet der Unterricht statt?

- Unterrichtszeit von 07:45 – 14:45 Uhr
- In der Regel 8 Stunden pro Unterrichtstag

	Mo. 29.11.	Di. 30.11.	Mi. 01.12.	Do. 02.12.	Fr. 03.12.		
07:45	HBFW20a M-FH	HBFW20a WIR_L05	<b>Praktikum (Mittwoch)</b>	HBFW20a WIR_L05	HBFW20a W_SSU_LF3	HBFW20a WIR_L05	HBFW20a W_SSU_LF3
08:30	HBFW20a M-FH	HBFW20a WIR_L05		HBFW20a WIR_L05	HBFW20a W_SSU_LF3	HBFW20a WIR_L05	HBFW20a W_SSU_LF3
09:30	HBFW20a SK-FH	HBFW20a RelWS		HBFW20a WIR_L06	HBFW20a WIR_L06	HBFW20a E-FH	
10:15	HBFW20a SK-FH	HBFW20a RelWS		HBFW20a WIR_L06	HBFW20a WIR_L06	HBFW20a E-FH	
11:15	HBFW20a Ges-Sp	HBFW20a WIR_L06		HBFW20a WIR_L07	HBFW20a WIR_L07	HBFW20a W_SSU_LF4	
12:00	HBFW20a Ges-Sp	HBFW20a WIR_L06		HBFW20a WIR_L07	HBFW20a WIR_L07	HBFW20a W_SSU_LF4	
13:15	HBFW20a WIR_L07	HBFW20a WIR_L09		HBFW20a Ph-FH	HBFW20a Ph-FH	HBFW20a D-FH	
14:00	HBFW20a WIR_L07	HBFW20a WIR_L09		HBFW20a Ph-FH	HBFW20a Ph-FH	HBFW20a D-FH	

# Welches Praktikum ist zu absolvieren?

- 12-wöchiges Praktikum mit kaufmännischen Tätigkeiten
- Ein Tag in der Woche (November 2024 – Mai 2026)
- In der Unterrichtszeit
- Für Assistentenabschluss **und** Fachabitur Pflicht
- Weitere freiwillige Praktika in den Ferien sind möglich



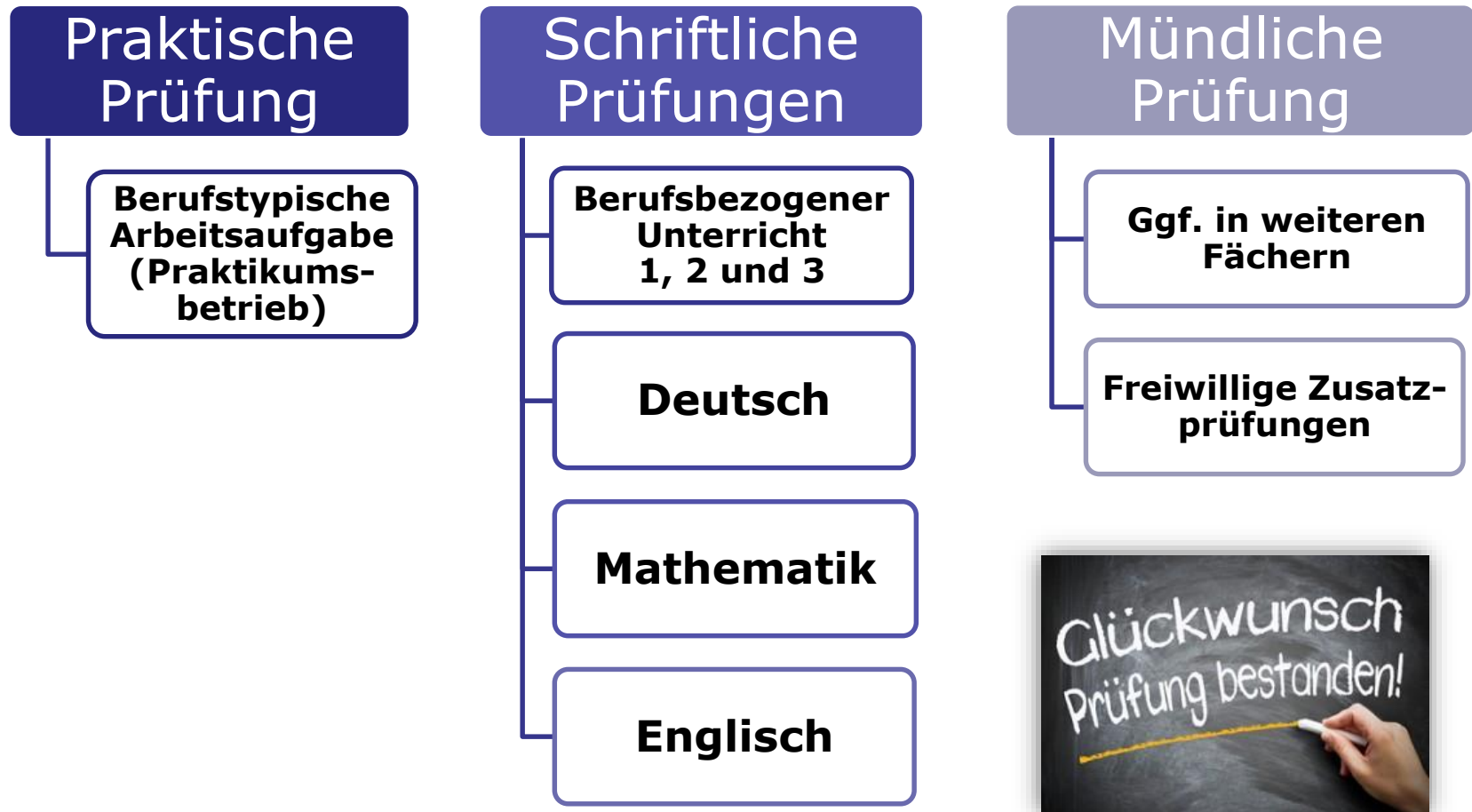
# Welche Regeln gelten im Praktikum?

- Die Suche nach dem Praktikumsplatz sollte früh beginnen
- Es besteht Unfall- und Haftpflichtversicherungsschutz
- Beförderung zur Praktikumsstelle
  - Erreichbarkeit mit öffentlichen Verkehrsmitteln ist ein wichtiges Kriterium bei der Auswahl der Praktikumsstelle
  - Beförderungskosten können bei Vorliegen der Anspruchsvoraussetzungen durch den Schulträger übernommen werden





# Welche Prüfungen erwarten mich?



# Wie geht es nach der HBFW weiter?

Fachhoch-  
schulreife  
(Fachabitur)

- Studium in allen Studiengängen mit Zugangsvoraussetzung Fachhochschulreife



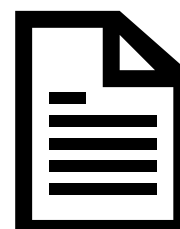
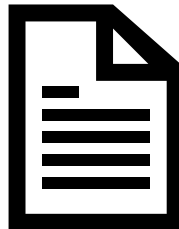
Staatlich  
geprüfter  
kaufmännischer  
Assistent

- Berufstätigkeit im kaufmännischen Bereich
- Duale Ausbildung mit Verkürzungsmöglichkeit



# Wie und wann bewerbe ich mich?

- Unterlagen
  - Halbjahreszeugnis oder Zeugnis über den qualifizierten Sekundarabschluss I (mittlere Reife)
  - Lebenslauf
  - [Anmeldeformular](#)
- Vollständige Vorlage bis zum **01.03.2024**



# Wie geht es nach der Bewerbung weiter?

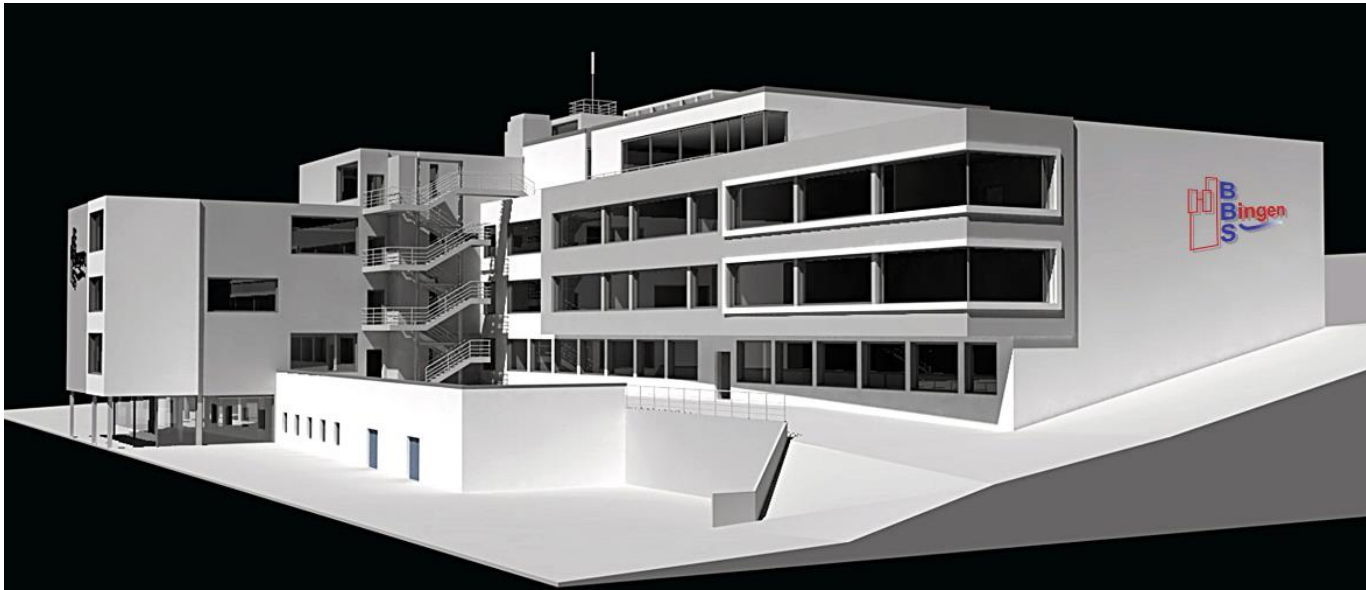
- Zu- oder Absage bis zum **15.03.2024**
- Annahme oder Absage des Schulplatzes
- Durchführung eines Nachrückverfahrens
- Informationsabend vor den Sommerferien
- Vorbereitungskurs Mathematik
- 1. Schultag am **26.08.2024**



## Wo erhalte ich Infos und stelle Fragen?

- Im Internet: [www.bbs-bingen.de](http://www.bbs-bingen.de)
- Per E-Mail an: [hbfw@bbs-bingen.de](mailto:hbfw@bbs-bingen.de)
- Telefonisch: 06721 13155
- Follow us on





**VIELEN DANK!**

**AUF EIN WIEDERSEHEN IN DER  
BERUFSBILDENDEN SCHULE BINGEN!**